

ファイル ホーム 設備 建築 ウィンドウ

特記仕様 ▶ 施工空間作成 ▶ 積算情報の割当 ▶ 資材変更 ▶ 拾い書込み ▶ 拾い同期

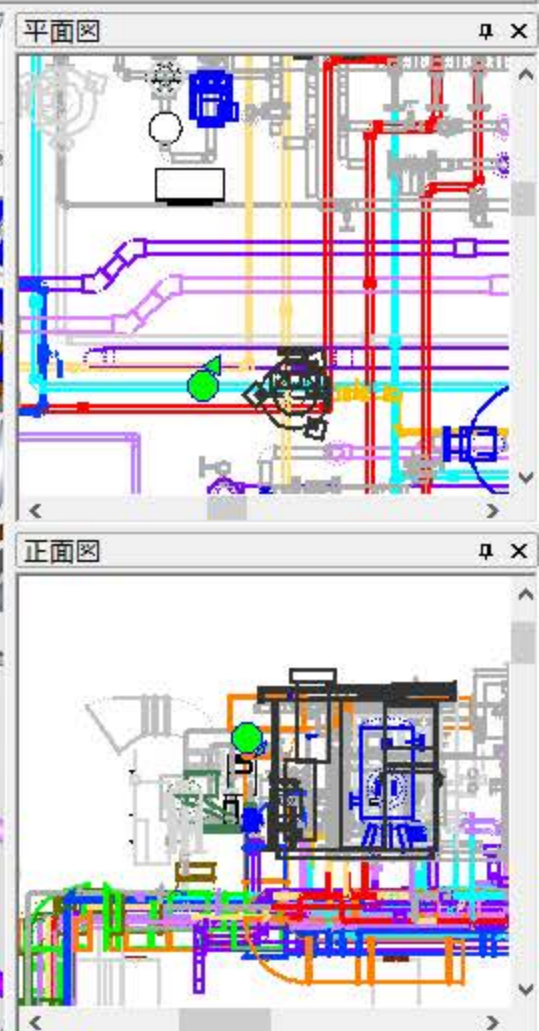
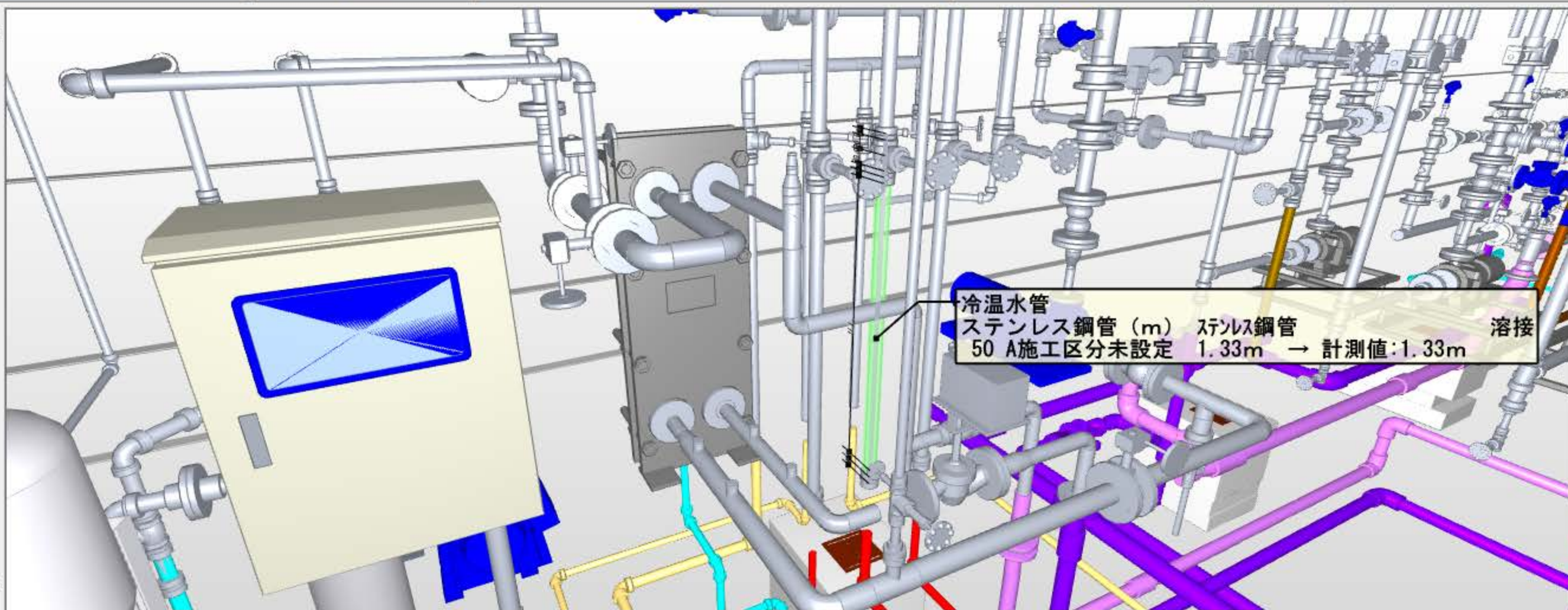
積算 視点 表示 建物 クリップ

視点を固定 選択ズーム 付近を半透明 表示設定 施工空間 建築空間 FL GL 輪郭線 計測線表示 平面表示 建築モノクロ 情報表示 検索 カスケード スライス 部材展開 意匠 構造 設備 クリップング クリップ

フロア

フロア	適用率
全フロア	100.0 98.4 0.0
マカーテンウォール天端 (最高高さ) 38550mm	0.0
RFL+2150 37200mm (階高: 1350mm)	100.0 97.3 0.0
パラペット天端 36200mm (階高: 1000mm)	0.0
RFL 35050mm (階高: 1150mm)	100.0 99.7 0.0
9FL 31100mm (階高: 3950mm)	100.0

フロア 工事項目 | エンティティ情報



資材一覧

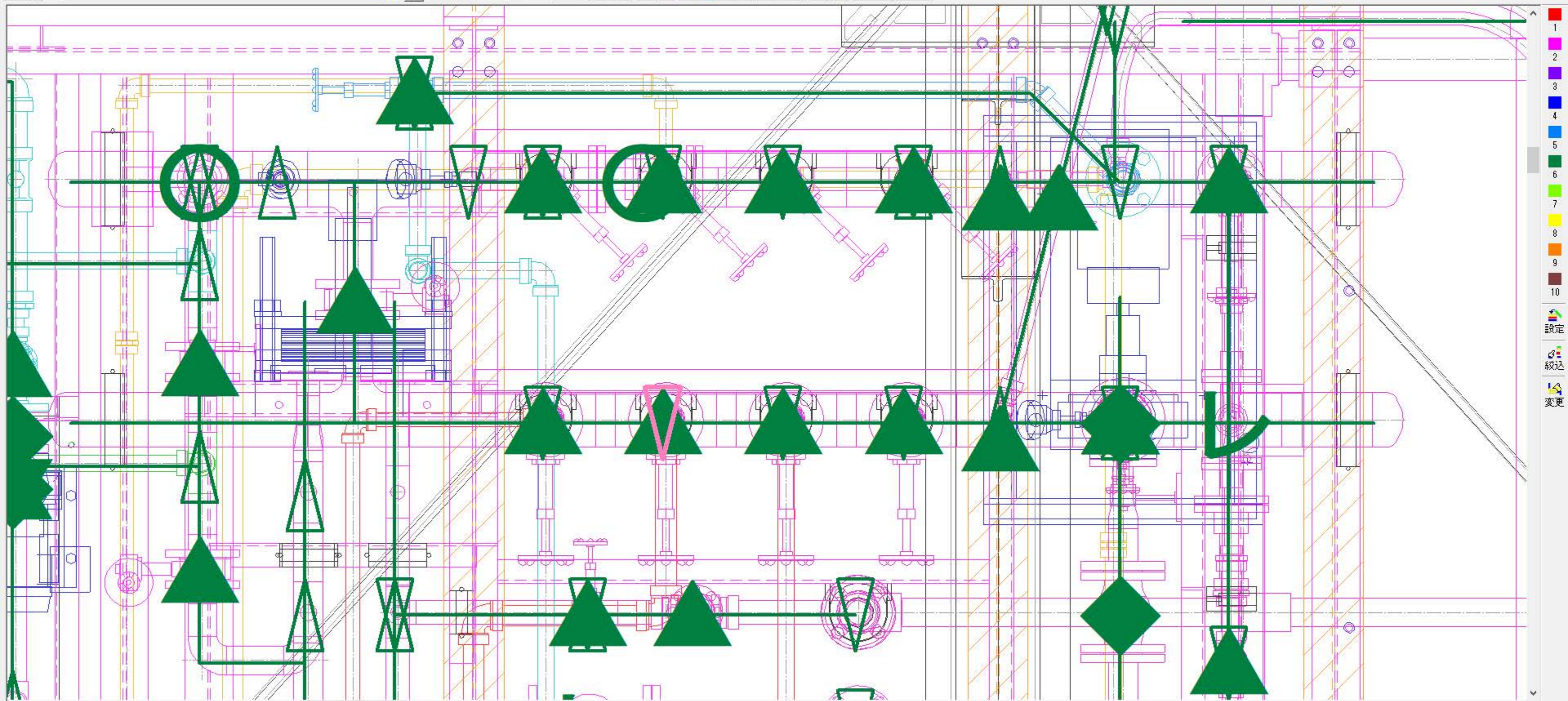
建物 全て フロア 全て 施工 全て 用途 全て

一覧 資材別 用途別 施工別 FL別

設計情報								積算情報														
大	中	小	接続工法	保	塗	総m	配置数	建物	フロア	施工場所	用途	サイズ	工事項目	流体	分類	品目	品名	規格	施工場所	数量	歩掛1	歩掛2
10	ステンレス鋼管	一般配管用ステンレス鋼管	304/304L	未定(その他)		10.28	29	98	RFL+2150	施工区分未設定	冷温水	50	[1-1] 機器	冷温水管	直管資材	ステンレス鋼管 (m)	ステンレス鋼管	50 A	一般(外露出)	1.19		
11	ステンレス鋼管	一般配管用ステンレス鋼管	304/304L	未定(その他)		33.13	62	99			冷温水	50	[1-1] 機器	冷温水管	直管資材	ステンレス鋼管 (m)	ステンレス鋼管	50 A	一般(外露出)	0.63		
12	ステンレス鋼管	一般配管用ステンレス鋼管	304/304L	ねじ込み		2.53	11	100			冷温水	50	[1-1] 機器	冷温水管	直管資材	ステンレス鋼管 (m)	ステンレス鋼管	50 A	一般(外露出)	0.61		
13	ステンレス鋼管	一般配管用ステンレス鋼管	304/304L	溶接		70.32	188	101			冷温水	50	[1-1] 機器	冷温水管	直管資材	ステンレス鋼管 (m)	ステンレス鋼管	50 A	一般(外露出)	1.33		
14	ステンレス鋼管	一般配管用ステンレス鋼管	304/304L	メカニカル(ナット)		519.34	765	102			冷温水	50	[1-1] 機器	冷温水管	直管資材	ステンレス鋼管 (m)	ステンレス鋼管	50 A	一般(外露出)	0.47		
15	ステンレス鋼管	配管用ステンレス鋼管	(TP) Sch10S	ねじ込み		0.71	3	103			冷温水	50	[1-1] 機器	冷温水管	直管資材	ステンレス鋼管 (m)	ステンレス鋼管	50 A	一般(外露出)	0.30		
16	ステンレス鋼管	配管用ステンレス鋼管	(TP) Sch10S	溶接		0.72	4	104			冷温水	50	[1-1] 機器	冷温水管	直管資材	ステンレス鋼管 (m)	ステンレス鋼管	50 A	一般(外露出)	0.69		
17	ライニング鋼管	水道用硬質塩化ビニルライニング	SGP-VA黒	未定(その他)		0.79	3	105			冷温水	50	[1-1] 機器	冷温水管	直管資材	ステンレス鋼管 (m)	ステンレス鋼管	50 A	一般(外露出)	0.31		
18	ライニング鋼管	水道用硬質塩化ビニルライニング	SGP-VA黒	ねじ込み		1.41	5	106			冷温水	50	[1-1] 機器	冷温水管	直管資材	ステンレス鋼管 (m)	ステンレス鋼管	50 A	一般(外露出)	0.25		
19	ライニング鋼管	水道用硬質塩化ビニルライニング	SGP-VA黒	溶接		0.17	2	107			冷温水	50	[1-1] 機器	冷温水管	直管資材	ステンレス鋼管 (m)	ステンレス鋼管	50 A	一般(外露出)	0.24		

設計情報							
大	中	小	接続工法	保	塗	総m	配置数
2	鋼管	配管用炭素鋼鋼管(SGP)	黒	溶接		0.50	5
3	鋼管	配管用炭素鋼鋼管(SGP)	白	未定(その他)		3.01	11
4	鋼管	配管用炭素鋼鋼管(SGP)	白	ねじ込み		25.08	48
5	鋼管	配管用炭素鋼鋼管(SGP)	白	溶接		6.04	25
6	鋼管	配管用炭素鋼鋼管(SGP)	白	メカニカル(ナット)		0.66	7
7	鋼管	配管用炭素鋼鋼管(SGP)	白	メカニカル(ハウジン)		26.09	24
8	鋼管	圧力配管用炭素鋼鋼管(STF)	白・Sch40	未定(その他)		3.03	2
9	鋼管	圧力配管用炭素鋼鋼管(STF)	白・Sch40	メカニカル(ハウジン)		3.39	3
10	ステンレス鋼管	一般配管用ステンレス鋼鋼管	304/304L	未定(その他)		10.28	29
11	ステンレス鋼管	一般配管用ステンレス鋼鋼管	304/304L	未定(その他)		33.13	62
12	ステンレス鋼管	一般配管用ステンレス鋼鋼管	304/304L	ねじ込み		2.53	11
13	ステンレス鋼管	一般配管用ステンレス鋼鋼管	304/304L	溶接		70.32	188
▶ 14	ステンレス鋼管	一般配管用ステンレス鋼鋼管	304/304L	メカニカル(ナット)		519.34	765
15	ステンレス鋼管	配管用ステンレス鋼鋼管(TP)	Sch10S	ねじ込み		0.71	3
16	ステンレス鋼管	配管用ステンレス鋼鋼管(TP)	Sch10S	溶接		0.72	4
17	ライニング鋼管	水道用硬質塩化ビニルライニング	SGP-VA黒	未定(その他)		0.79	3
18	ライニング鋼管	水道用硬質塩化ビニルライニング	SGP-VA黒	ねじ込み		1.41	5
19	ライニング鋼管	水道用硬質塩化ビニルライニング	SGP-VA黒	溶接		0.17	2
20	ライニング鋼管	水道用硬質塩化ビニルライニング	SGP-VB白	未定(その他)		1.05	4
21	ライニング鋼管	水道用硬質塩化ビニルライニング	SGP-VB白	ねじ込み		8.85	8
22	ライニング鋼管	水道用硬質塩化ビニルライニング	SGP-VB白	溶接		3.18	2
23	ライニング鋼管	排水用硬質塩化ビニルライニング	VA	未定(その他)		0.81	1
24	ライニング鋼管	排水用硬質塩化ビニルライニング	VA	接着		0.20	1
25	合成樹脂管	硬質塩化ビニル管	VP	未定(その他)		6.48	2
26	合成樹脂管	硬質塩化ビニル管	VP	接着		2.69	2
27	合成樹脂管	水道用硬質塩化ビニル管	VP	未定(その他)		4.24	9
28	合成樹脂管	水道用硬質塩化ビニル管	VP	接着		54.68	70
29	合成樹脂管	水道用耐衝撃性硬質塩化ビニル管	HIVP	未定(その他)		1.06	1
30	合成樹脂管	水道用耐衝撃性硬質塩化ビニル管	HIVP	接着		113.90	103
31	合成樹脂管	架橋ポリエチレン管	単管	未定(その他)		2.80	1
32	合成樹脂管	架橋ポリエチレン管	単管	くい込み		8.54	3
33	合成樹脂管	水道配水用ポリエチレン管	直管	未定(その他)		9.50	9
34	合成樹脂管	水道配水用ポリエチレン管	直管	融着		105.36	76
35	合成樹脂管	建物用耐火性硬質ポリ塩化ビニル管	FS-VP	未定(その他)		3.94	6
36	合成樹脂管	建物用耐火性硬質ポリ塩化ビニル管	FS-VP	接着		46.03	57
37	その他			ねじ込み			4
38	仕切弁(ゲート弁)	青銅製仕切弁	ねじ込み形(US)	ねじ込み			9
39	仕切弁(ゲート弁)	青銅製仕切弁	ねじ込み形(US)	ねじ込み			79

建物		設計情報										積算情報		
フロア	施工場所	用途	サイズ	工事項目	流体	分類	品目	品名	規格	施工場所	数量	歩掛1	歩掛	
89	RFL+215	施工区分未設定	冷温水	40	[1-1] 機器	冷温水管	直管資材	ステンレス鋼管 (m)	ステンレス鋼管	40 A	一般(外露出)	0.40	0.0	
90			冷温水	40	[1-1] 機器	冷温水管	直管資材	ステンレス鋼管 (m)	ステンレス鋼管	40 A	一般(外露出)	0.15	0.0	
91			冷温水	40	[1-1] 機器	冷温水管	直管資材	ステンレス鋼管 (m)	ステンレス鋼管	40 A	一般(外露出)	1.41	0.0	
92			冷温水	40	[1-1] 機器	冷温水管	直管資材	ステンレス鋼管 (m)	ステンレス鋼管	40 A	一般(外露出)	1.26	0.0	
93			冷温水	40	[1-1] 機器	冷温水管	直管資材	ステンレス鋼管 (m)	ステンレス鋼管	40 A	一般(外露出)	0.23	0.0	
94			冷温水	40	[1-1] 機器	冷温水管	直管資材	ステンレス鋼管 (m)	ステンレス鋼管	40 A	一般(外露出)	0.13	0.0	
95			冷温水	40	[1-1] 機器	冷温水管	直管資材	ステンレス鋼管 (m)	ステンレス鋼管	40 A	一般(外露出)	0.63	0.0	
96			冷温水	40	[1-1] 機器	冷温水管	直管資材	ステンレス鋼管 (m)	ステンレス鋼管	40 A	一般(外露出)	0.35	0.0	
97			冷温水	50	[1-1] 機器	冷温水管	直管資材	ステンレス鋼管 (m)	ステンレス鋼管	50 A	一般(外露出)	0.19	0.0	
98			冷温水	50	[1-1] 機器	冷温水管	直管資材	ステンレス鋼管 (m)	ステンレス鋼管	50 A	一般(外露出)	1.19	0.0	
99			冷温水	50	[1-1] 機器	冷温水管	直管資材	ステンレス鋼管 (m)	ステンレス鋼管	50 A	一般(外露出)	0.63	0.0	
100			冷温水	50	[1-1] 機器	冷温水管	直管資材	ステンレス鋼管 (m)	ステンレス鋼管	50 A	一般(外露出)	0.61	0.0	
▶ 101			冷温水	50	[1-1] 機器	冷温水管	直管資材	ステンレス鋼管 (m)	ステンレス鋼管	50 A	一般(外露出)	1.33	0.0	
102			冷温水	50	[1-1] 機器	冷温水管	直管資材	ステンレス鋼管 (m)	ステンレス鋼管	50 A	一般(外露出)	0.47	0.0	
103			冷温水	50	[1-1] 機器	冷温水管	直管資材	ステンレス鋼管 (m)	ステンレス鋼管	50 A	一般(外露出)	0.30	0.0	
104			冷温水	50	[1-1] 機器	冷温水管	直管資材	ステンレス鋼管 (m)	ステンレス鋼管	50 A	一般(外露出)	0.69	0.0	
105			冷温水	50	[1-1] 機器	冷温水管	直管資材	ステンレス鋼管 (m)	ステンレス鋼管	50 A	一般(外露出)	0.31	0.0	
106			冷温水	50	[1-1] 機器	冷温水管	直管資材	ステンレス鋼管 (m)	ステンレス鋼管	50 A	一般(外露出)	0.25	0.0	
107			冷温水	50	[1-1] 機器	冷温水管	直管資材	ステンレス鋼管 (m)	ステンレス鋼管	50 A	一般(外露出)	0.24	0.0	
108			冷温水	50	[1-1] 機器	冷温水管	直管資材	ステンレス鋼管 (m)	ステンレス鋼管	50 A	一般(外露出)	1.04	0.0	
109			冷温水	50	[1-1] 機器	冷温水管	直管資材	ステンレス鋼管 (m)	ステンレス鋼管	50 A	一般(外露出)	0.58	0.0	
110			冷温水	50	[1-1] 機器	冷温水管	直管資材	ステンレス鋼管 (m)	ステンレス鋼管	50 A	一般(外露出)	0.21	0.0	
111			冷温水	50	[1-1] 機器	冷温水管	直管資材	ステンレス鋼管 (m)	ステンレス鋼管	50 A	一般(外露出)	0.36	0.0	
112			冷温水	50	[1-1] 機器	冷温水管	直管資材	ステンレス鋼管 (m)	ステンレス鋼管	50 A	一般(外露出)	0.37	0.0	
113			冷温水	50	[1-1] 機器	冷温水管	直管資材	ステンレス鋼管 (m)	ステンレス鋼管	50 A	一般(外露出)	0.07	0.0	
114			冷温水	50	[1-1] 機器	冷温水管	直管資材	ステンレス鋼管 (m)	ステンレス鋼管	50 A	一般(外露出)	1.04	0.0	
115			冷温水	50	[1-1] 機器	冷温水管	直管資材	ステンレス鋼管 (m)	ステンレス鋼管	50 A	一般(外露出)	0.58	0.0	
116			冷温水	50	[1-1] 機器	冷温水管	直管資材	ステンレス鋼管 (m)	ステンレス鋼管	50 A	一般(外露出)	0.15	0.0	
117			冷温水	50	[1-1] 機器	冷温水管	直管資材	ステンレス鋼管 (m)	ステンレス鋼管	50 A	一般(外露出)	0.36	0.0	
118			冷温水	50	[1-1] 機器	冷温水管	直管資材	ステンレス鋼管 (m)	ステンレス鋼管	50 A	一般(外露出)	0.37	0.0	
119			冷温水	50	[1-1] 機器	冷温水管	直管資材	ステンレス鋼管 (m)	ステンレス鋼管	50 A	一般(外露出)	0.07	0.0	
120			冷温水	50	[1-1] 機器	冷温水管	直管資材	ステンレス鋼管 (m)	ステンレス鋼管	50 A	一般(外露出)	1.04	0.0	
121			冷温水	50	[1-1] 機器	冷温水管	直管資材	ステンレス鋼管 (m)	ステンレス鋼管	50 A	一般(外露出)	0.58	0.0	
122			冷温水	50	[1-1] 機器	冷温水管	直管資材	ステンレス鋼管 (m)	ステンレス鋼管	50 A	一般(外露出)	2.04	0.0	
123			冷温水	50	[1-1] 機器	冷温水管	直管資材	ステンレス鋼管 (m)	ステンレス鋼管	50 A	一般(外露出)	0.49	0.0	
124			冷温水	50	[1-1] 機器	冷温水管	直管資材	ステンレス鋼管 (m)	ステンレス鋼管	50 A	一般(外露出)	0.31	0.0	
125			冷温水	50	[1-1] 機器	冷温水管	直管資材	ステンレス鋼管 (m)	ステンレス鋼管	50 A	一般(外露出)	0.21	0.0	



- 1
- 2
- 3
- 4
- 5
- 6
- 7
- 8
- 9
- 10
- 設定
- 絞込
- 変更

工事:

 系統:

 系統2:

 系統3:

エリア:

 流体:

 施工:

 拾い状態:

材質:

 分類:

 品目:

 品名:

 物件

No	工事	系統 名称	流体 名称	組合せ	品目	品名	記号	規格	施工	エリア	支給区分	数量	単位	備
					名称	名称		名称		名称				
199	機器設備	RFL+	冷温		ステンレス鋼管 (m)	ステンレス鋼管		32 A	屋内一般1.0/	エリアな		0.06	m	
200	機器設備	RFL+	冷温		ステンレス鋼管 (m)	ステンレス鋼管		50 A	屋内一般1.0/	エリアな		0.18	m	
201	機器設備	RFL+	冷温		ステンレス鋼管 (m)	ステンレス鋼管		25 A	屋内一般1.0/	エリアな		0.18	m	
202	機器設備	RFL+	冷温		ステンレス鋼管 (m)	ステンレス鋼管		32 A	屋内一般1.0/	エリアな		0.34	m	
203	機器設備	RFL+	冷温		ステンレス鋼管 (m)	ステンレス鋼管		50 A	屋内一般1.0/	エリアな		0.16	m	
204	機器設備	RFL+	冷温		ステンレス鋼管 (m)	ステンレス鋼管SUS304(Sch10s)		65 A	屋内一般1.0/	エリアな		0.21	m	
▶ 205	機器設備	RFL+	冷温		ステンレス鋼管 (m)	ステンレス鋼管		50 A	屋内一般1.0/	エリアな		1.33	m	
206	機器設備	RFL+	冷温		ステンレス鋼管 (m)	ステンレス鋼管		20 A	屋内一般1.0/	エリアな		0.61	m	
207	機器設備	RFL+	冷温		ステンレス鋼管 (m)	ステンレス鋼管		50 A	屋内一般1.0/	エリアな		0.36	m	
208	機器設備	RFL+	冷温		ステンレス鋼管 (m)	ステンレス鋼管		50 A	屋内一般1.0/	エリアな		0.17	m	
209	機器設備	RFL+	冷温		配管用炭素鋼鋼管 (m)	SGP (白)		80 A	機械便所1.2/	エリアな		0.12	m	
210	機器設備	RFL+	冷温		配管用炭素鋼鋼管 (m)	SGP (白)		80 A	機械便所1.2/	エリアな		0.21	m	
211	機器設備	RFL+	冷温		ステンレス鋼管 (m)	ステンレス鋼管		65 A	屋内一般1.0/	エリアな		0.21	m	
212	機器設備	RFL+	冷温		ステンレス鋼管 (m)	ステンレス鋼管		20 A	屋内一般1.0/	エリアな		0.22	m	

仕様	◎国土交通省(GW)	
保温		40 4,820.0
遮音		0 0.0
防食		0 0.0
塗装		0 0.0
防振		0 0.0
断熱		0 441.0