

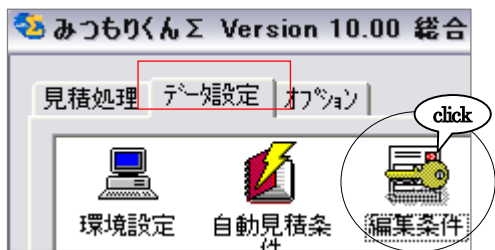
◆◆ みつもりくんΣ 要素登録手順 ◆◆

※ 下記の手順はコードや名称が異なっても同様です。

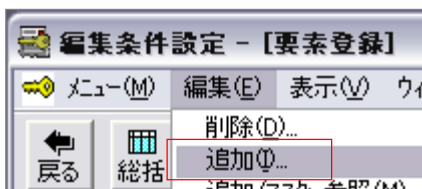
ここでは 例として “027 タボ冷凍機” を追加と要素テーブルの設定を行います。

◆◆ 要素コードの追加 ◆◆ 【※ 要素コード 027 に、タボ冷凍機 を追加します】

① データ設定のタブから『編集条件』をダブルクリックし、編集条件設定に入ります。



② ボタンを押し、編集条件設定 - [要素登録] のメニューより [編集(E)] - [追加(I)] で



レコードの追加を行います。



コード (D) : 『 027 』
 名称 (N) : 『 タボ 冷凍機 』 と入力し、 **追加** を押します。

③ 追加したレコードに『丸め設定』と、『掛率集計要素選択 (集計コードの選択)』を行います。

コード	掛率要素名称	数掛 有無	丸め		附属品率		品 率	集計コード
			提出	原価	率	率		
23	タバ付別売部品		4 ◆	0.000		A00	
24	ガスヒートポンプエアコン		4 ◆	0.000		A00	
▶ 25	タボ冷凍機		0.000		000	

”提出”の” . . . ”と”集計コード”の” 000 ”をそれぞれのセル上でクリックで選択後、そのままダブルクリックすると下記の『丸め設定』と、『掛率集計要素選択』が表示されます。



例) 『丸め設定』は.. 左から 『4』桁目を『◆四捨五入』(お客様により設定は異なります)

『掛率集計要素選択』は.. 『A00 (機器)』画像を参考にそれぞれ設定し、 **OK** を押します。

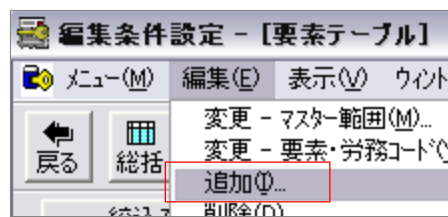
④ 下記の画像と同様に表示されていれば、「ターボ冷凍機」の要素登録は完了です！ ご確認下さい。

コード	掛率要素名称	数掛 有無	丸め		附属品率 率	品 集計コード
			提出	原価		
24	025 ガスヒートポンプエアコン		4	◆	0.000	A00
▶ 25	027 ターボ冷凍機		4	◆	0.000	A00
00	050 *** 機器メーカー(三菱換気扇)				0.000	A00

引き続き要素テーブルの設定を行います。

◆◆ 要素テーブルの設定 ◆◆

⑤ ボタンを押し、編集条件設定 - [要素テーブル] のメニューより [編集(E)] - [追加(I)] で



テーブルの追加を行います。

⑥ 「マスター範囲」のタブの設定を行います。

要素テーブルの追加

マスター範囲 | 要素・労務費

大分類(R): 1. 機器 種別(Y): 100 機器

開始コード(S) 終了コード(E)

105 ダイキン 50Hz メーカー: 105 ダイキン 50Hz

027 ターボ冷凍機 品目: 027 ターボ冷凍機

000 最初から 品名: 999 最終まで

をそれぞれクリックして、下記の画像と同じ様に選択して下さい。

click

※ダイキン 60Hz をご使用の場合は、「106 ダイキン 60Hz」を選択します。

⑦ タブを切り替えて「要素・労務費」の設定も必ず行って下さい。

要素テーブルの追加

マスター範囲 | 要素・労務費

掛率要素: 027 ターボ冷凍機 click

間接費要素: A01 エアコン関係 click

実行予算要素: A10 メーカー機器 click

労務費: 900 搬入据付費 click

労務費2: 無効

労務費3: 無効

すべて設定が出来たら 追加 を押します。

追加

掛率要素選択

025 ガスヒートポンプエアコン

027 ターボ冷凍機

050 *** 機器メーカー(三菱換気扇)

OK

以上で、「掛率要素の追加」と「要素テーブルの設定」は完了です。