

Newly CLIPS

バージョンアップ情報

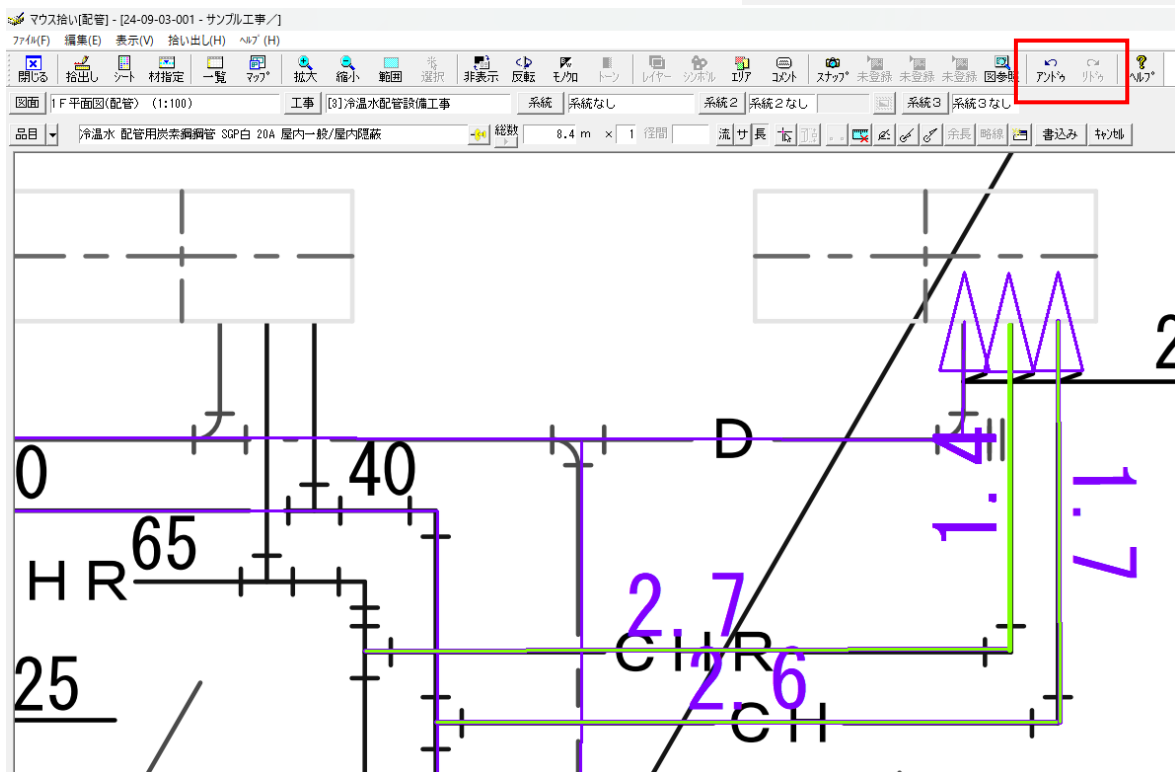
PLANEST ef/Bitz/P's Version11.61

拝啓 ユーザーの皆様には、ますます御健勝のこととお慶び申し上げます。
また、「ef / Bitz / P's」をご愛顧いただき、誠にありがとうございます。
「ef / Bitz / P's」の NewVersionがリリースされましたのでお届けしました。
皆様のますますのご活躍、ご健勝をお祈り申し上げます。



マウス拾いにて計測時のアンドウ・リドウに対応しました。

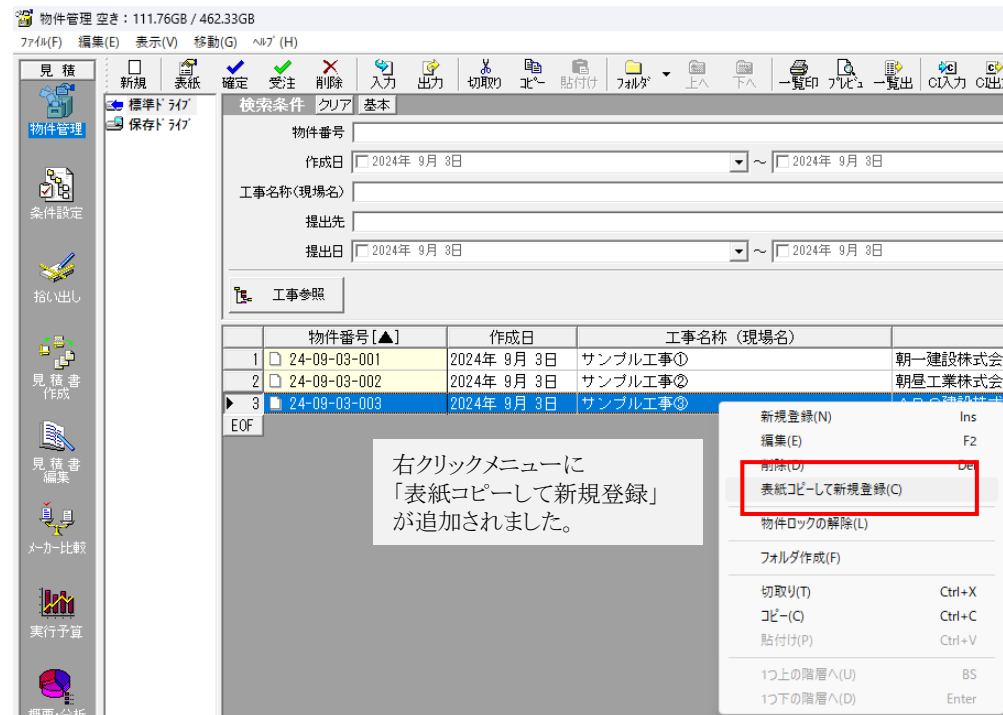
ツールバーに「アンドウ」「リドウ」ボタンが追加されました。



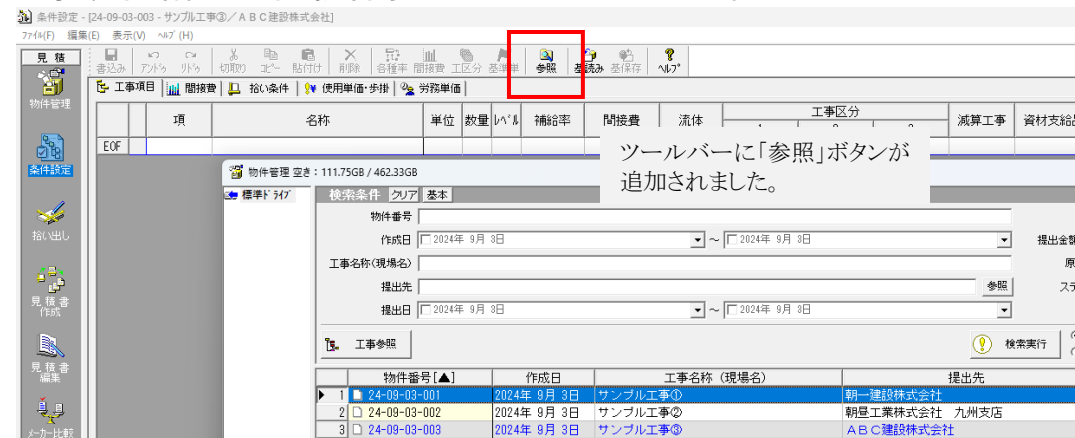
マウス拾いにて一式物資材の拾い出しに対応しました。



新規物件作成時に、既存物件の表紙をコピーして作成出来るようになりました。



工事項目編成で他物件参照に対応しました。



バージョンアップ内容や保守契約等につきましては、最寄りの営業所へお気軽にお問い合わせください。

株式会社 コスモソフト ef/Bitz/P's HP >> <https://cosmosoft.co.jp>
お問合せE-mail >> kikaku@cosmosoft.co.jp

● 東京営業本部 Tel.03(3836)1372 ● 大阪営業所 Tel.06(6267)5779
● 仙台営業所 Tel.022(349)5293 ● 福岡営業所 Tel.092(521)9003
● 名古屋営業所 Tel.052(462)8872

※各項目の詳細やその他の項目につきましては、PLANEST起動後、メニューバーの「ヘルプ(H)」→「バージョンアップ内容(V)」をご参照ください。