

「PLANEST」シリーズは

IT導入補助金・中小企業投資促進税制の活用で

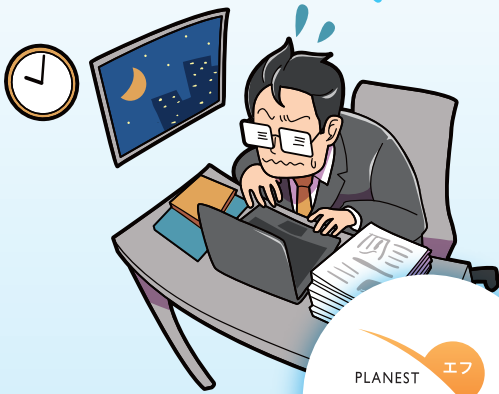
業務効率大幅UP↑の チャンス!

業務に追われて
ばかりなのを
何とかしたい!

今後も使っていける
ソフトってどれだろう?

会社じゃないと
できない仕事を
テレワークにしたい!

新しいソフトに
変えたら、覚えるのが
大変そう…。



空調・衛生・電気設備業の積算・見積・拾い出しにかかる
**こんなお悩みは
プラネストシリーズで速攻解決!**

多くの企業様がプラネストシリーズを導入いただいております。
その効果はHPでご確認ください。

[コスモソフト](#) [導入事例](#) [検索](#)

導入効果はこちら



詳しくは裏面をご覧ください

積算業務のあらゆる悩みを解決するプラネストシリーズの強み

拾い作業が
劇的に効率アップ!!



- ペンタッチで自動カウント
- 画面をなぞるだけで自動的に集計
- 登録されたリストから選ぶだけ

イメージを
動画で
チェック!



クラウド認証
システム搭載
テレワークも対応可能!



「在宅勤務【テレワーク】」や「急な出張」でも、リアルタイムに情報を共有することが可能。



※ソフトをインターネット経由で利用する場合は、リモートデスクトップ機能が利用できる環境が必要です。

コスモソフトは
フォロー体制充実



専任のインストラクターを中心に、訪問指導や電話サポート、各種スクールの開講など運用面での「安心」を保証する、充実のアフターサポートです。



プラネストシリーズ導入は補助金と税制の2つを活用することが可能

1

IT導入補助金

中小企業・小規模事業者がITツール導入に活用いただける補助金です。

通常枠	
種類	A類型
補助額	30万～150万円未満
プロセス数※	1/2以内
ITツール要件	プロセス要件を満たすものであり、労働生産性の向上に資するITツールであること。
賃上げ目標	加点
補助対象	ソフトウェア費・クラウド利用料(最大1年分補助)・導入関連費等

※「プロセス」とは、業務工程や業務種別のことです。

2

中小企業投資促進税制

適用期限:令和4年度末まで

中小企業における生産性向上等を図るため一定の設備投資を行った場合に、適用を認める税制措置です。

概要	
対象者	・中小企業者(資本金額1億円以下の法人) ・従業員数1,000以下の個人事業主
対象業種	建設業
対象設備	一定のソフトウェア(一のソフトウェアが70万円以上、複数合計70万円以上)※
措置内容	・個人事業主、資本金3,000万円以下の中小企業の場合 30%特別償却 or 7%税額控除 ・資本金3,000万円超の中小企業の場合 30%特別償却

※複写して販売するための原本、開発研究用のもの、サーバー用OSのうち一定のものなどは除く

IT導入補助金ご利用をお考えの方へ

事前にgBizIDプライムアカウントの取得をお願いいたします。

gBizIDは1つのID・パスワードで様々な行政サービスにログインできるサービスです。アカウント発行までに数週間かかる場合がございます。*gBizIDがない場合、IT導入補助金申請ができません。



IT導入補助金申請の必要書類

gBizID
申請

- 印鑑証明書
- 印鑑登録証明書

IT導入
補助金
申請

- 3ヶ月以内の履歴事項全部証明書
- 事業継続確認書類(税務署窓口にて発行)
- 直近の法人税の納税証明書(その1またはその2のどちらか)

詳しくは営業までお問い合わせください

IT導入補助金

検索

お問い合わせは

一般財団法人建設業振興基金 建設業情報化推進センター会員

株式会社 **コスモソフト**

ホームページアドレス <http://www2.cosmosoft.co.jp/> お問い合わせ E-mailアドレス kikaku@cosmosoft.co.jp

東京営業本部
TEL.03-3836-1372
大阪営業所
TEL.06-6267-5779

仙台営業所
TEL.022-349-5293
福岡営業所
TEL.092-521-9003

名古屋営業所
TEL.052-462-8872

拾い、積算、見積は

コスモソフト

検索